

ご使用の際は、取り扱い説明書をよくお読みの上、正しくお使いください。

- 水をかけない、水場では使用しない。
- 分解や修理・改造はしない。
- 暗い部屋や、直射日光の下で使用しない。
- 衣服や頭髮、物に照射しない。
- 皮膚感覚の弱い人、意思表示の出来ない人は使用しない。
- 成長期の子供への使用は避ける。身体の不自由な人には付添なしで使用しない。
- 次のような人は使用しない。事故やトラブルの原因となります。
- 医用電子機器をお使いの方（ペースメーカーなどの体内植込式医用電子機器、人工心肺などの生命維持用医用電子機器、心電計などの装着型医用電子機器）
- 急性疾患 ○有熱性疾患 ○血圧異常時 ○伝染病疾患 ○てんかん ○結核性疾患 ○悪性腫瘍 ○心臓疾患 ○高血圧 ○光過敏症 ○妊娠中、生理中、授乳中 ○成長過程の人 ○アトピー性皮膚炎、敏感肌、アレルギー体質 ○化粧品、衣類、金属などにかぶれやすい人 ○黒皮症 ○医師の治療を受けている人 ○疲労が激しい人 ○飲酒や眠気をさそう薬を服用中の人 ○健康がすぐれない人 ○ステロイド系ホルモン剤の長期使用や、肝機能障害で毛細血管拡張を起こしている人
- 指定の部位以外や次のような部位には使用しない。事故やトラブルの原因となります。
- 口内・唇や陰部、粘膜など ○傷（傷跡などの色の濃い部分） ○頭部 ○眉 ○眼球 ○まぶた・目の周り ○へそ内部 ○大静脈 ○整形・手術部位 ○ウイルス性イボ、ホクロ ○刺青・タトゥー・ボディペイント ○皮膚が化膿し炎症を起こしている部位 ○かゆみやほてり ○皮膚がん ○タムシ（白せん） ○毛のう炎 ○毛包炎
- 本商品は、医療機器ではありません。永久脱毛とは異なります。

- スイッチを入れても作動しない時がある。
- コードを曲げると通電したり、しなかったりする。
- 使用中に異常な音や振動がする。
- 本体が変形していたり、異常な臭いがしたりする。
- その他異常・故障がある。

このような症状の時は、使用中止し、故障や事故防止のため必ず販売店へ点検をご相談ください。

特許申請中

※特許出願番号：特願 2019-35135  
※LEDitch® 商標登録出願中

〈総販売元〉 JAMA 日本アンチエイジング美容協会正会員



株式会社クールプロジェクト【ビューティプロダクツ事業部】

〈金沢本社〉石川県野々市市押野1丁目380番地 クールセントラルビル ☎0120-00-7980

レディッチ



革新\*のLED美容器レディッチ、誕生。



LEDで効率よくムダ毛ケア&美肌ケア

LEDitch

PERSONAL LED EPILATOR

家庭用LED美容機器

\*自社比

あなたのおうちが本格エステに

家でもお手入れしたい!という方に“LEDエステ”

2つのエステモード搭載

「ムダ毛ケアモード」に加え、美肌にも効果的な「美肌ケアモード」も!!



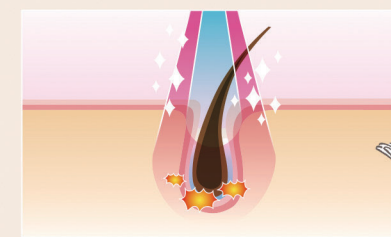
国産先進技術 LED THERAPY LED-DLP搭載

DLP(Dual Length Pulse Radiation)により、ハイパワー&スピーディーにムダ毛の目立たないツルスベ肌に!!



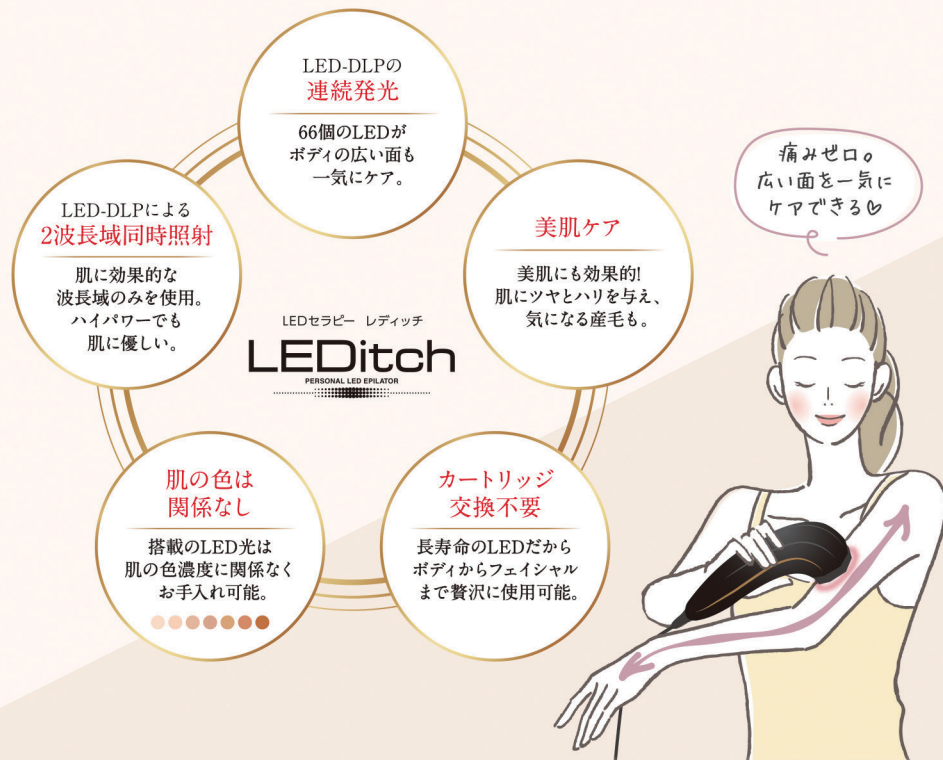
LEDitch(レディッチ)に搭載 LED-DLPとは

Dual Length Pulse機能のことで、2つの波長域を一度に照射することです。余分な光は出さず、効果的な光のみを照射することで、肌ダメージも少なく、効率よくムダ毛ケア、美肌ケアをすることができます。



特許申請中

※特許出願番号：特願 2019-35135  
※LEDitch® 商標登録出願中



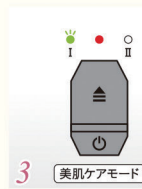
使用方法



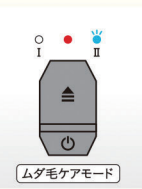
1 シェーバーで除毛する



2 電源を入れる (長押しで赤ランプ点灯)



3 ①で美肌ケアモード (緑ランプ点灯) ②でムダ毛ケアモード (青ランプ点灯)



①でモードを選択



4 肌にヘッドをあてを押し。スイッチを押している状態のみ照射。使用後は長押しで電源OFF。約10秒後にファンが停止。

\*シェーバーの併用による